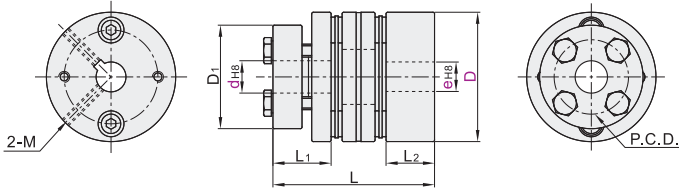


膜片免键式联轴器

← 一端免键另一端键槽孔
标准型/阶梯型 碳钢/铝合金

□ 标准型-一端免键另一端键槽孔

代码	类型		材质		表面处理	附件
			主体	膜片	主体	
DBL51	一端免键 另一端键槽孔	双膜片	S45C	不锈钢	发黑	内六角紧定螺钉



□ 偏心、偏角轴向位移如果出现多种偏差时，则各种偏差值为容许值的1/2。



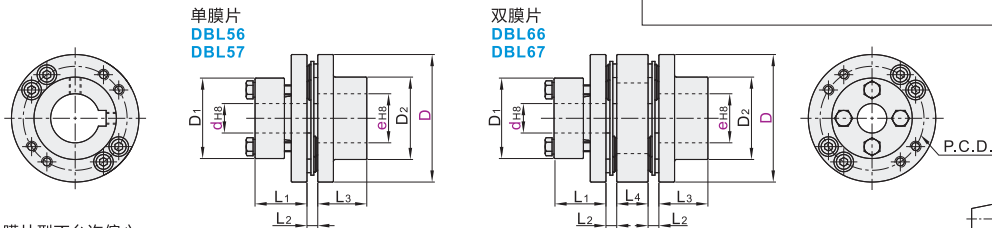
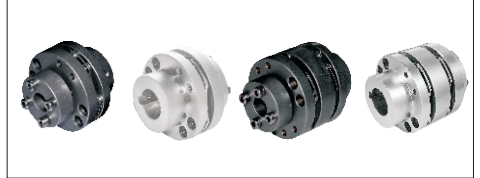
型号		d-e					d/e	L	L ₁	L ₂	D ₁	P.C.D	M	锁紧扭矩 (N·m)	
代码	D	d	10	12	14	15	16								
DBL51	40	e	10 12 14 15 16	12 14 15 16	14 15 16	15 16	16	10/12			32	23			
								14/15	50	18	15	38	27	M4	3.5
									16			39	28		

D	容许安装偏差			静态扭转刚性 (N·m/rad)	最高转速 (r/min)	惯性力矩 (kg·m ²)	容许扭矩 (N·m)	重量(g)
	角向(°)	径向(mm)	轴向(mm)					
40	1	0.2	±0.5	6300	10000	7.58×10 ⁻⁵	8	331

□ 惯性力矩和重量为最大孔径时的值。

□ 阶梯型-一端免键另一端键槽孔

代码	类型		材质		表面处理	附件
			主体	膜片	主体	
DBL56	一端免键 另一端键槽孔	单膜片	S45C	不锈钢	发黑	内六角紧定螺钉 外六角螺栓
DBL57			铝合金		镀珍珠镍	
DBL66	另一端键槽孔	双膜片	S45C	铝合金	发黑	
DBL67			铝合金		镀珍珠镍	



□ 单膜片型不允许偏心；

□ 偏心、偏角轴向位移如果出现多种偏差时，则各种偏差值为容许值的1/2。



型号		d-e											d/e	L ₁	L ₂	L ₃	L ₄	D ₁	D ₂	P.C.D	M	锁紧扭矩 (N·m)			
单膜片 DBL56 DBL57	65	d	15	16	17	18	19	20	22	24	25	30	35	15	26.5	5.5	25	16	41	29	42	6			
		e	15 16 17 18 19 20 22 24 25 30											16					30	32					
																			18/19	44				35	
																			20/22	48				37	
																			24/25	53				42	
双膜片 DBL66 DBL67	87	d	25	30	35	38	40	45						22	30	7	30	20	53	45	56	13.7			
		e	20 22 24 25 30 35																30	45				51	
																			35	63				51	
																			25	62				50	
																			30	66				54	
													35	68	54										
													38-45				78	64							

型号		容许安装偏差			静态扭转刚性 (N·m/rad)	最高转速 (r/min)	惯性力矩 (kg·m ²)	容许扭矩 (N·m)	重量(g)
代码	D	角向(°)	径向(mm)	轴向(mm)					
DBL56	65	0.6	—	±0.3	120000	8000	3.70×10 ⁻⁴	60	645
DBL66			0.2	±0.6	58000		5.70×10 ⁻⁴		
DBL56	87	0.7	—	±0.5	330000	6000	1.40×10 ⁻³	180	1500
DBL66			0.2	±1.0	140000		2.22×10 ⁻³		
DBL57	65	1	—	±0.3	30000	7000	8.6×10 ⁻⁵	120	320
DBL67			0.2	±0.6	15000		1.2×10 ⁻⁴		
DBL57	87	0.7	—	±0.3	70000	6000	3.2×10 ⁻³	200	670
DBL67			0.2	±0.6	35000		4.6×10 ⁻⁴		

□ 惯性力矩和重量为最大孔径时的值。

□ 阶梯型-一端免键另一端键槽孔

型号		d-e		
代码	D	d	e	
DBL56	65	d	D5	
DBL66		e	15 16 17 18 19 20 22 24	

DBL56—D65—d15—e16



优惠价	
数量	1~9 10~
价格	100% 另行报价

交货期	
数量	1~9 10~
价格	100% 另行报价

□ DBL56/66

交货期	
数量	1~9 10~
价格	100% 另行报价

□ 其余

