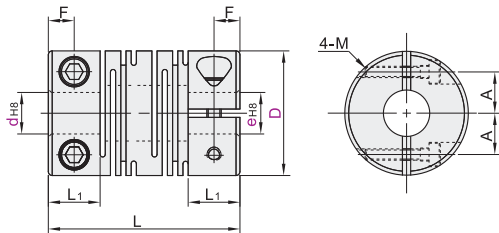


平行线式联轴器

螺钉夹紧长型 铝合金/不锈钢

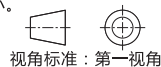
代码	类型	主体材质	表面处理	附件
DBG01	螺钉	铝合金	镀珍珠镍	内六角圆柱头螺钉
DBG11	夹紧长型	不锈钢	—	



- ① **DBG11** (不锈钢)的D12~32规格夹紧螺钉为1个。
- ① d、e的公差是开口前的公差。
- ① $d=e+0.5$

特点

- 高刚性、高灵敏度。
- 不锈钢材质具有抗油和耐腐蚀性。
- 顺时针和逆时针旋转时特性完全一样。
- 可补偿径向、角向和轴向偏差。
- 因偏心、偏角、轴向的位移均为单独的允许值，所以当多种偏差同时出现时，该允许值将缩小。



型号		d-e										
代码	D											
DBG01	12	d	4	4.5	5							
		e	4.5	5	5							
	16	d	4	5	6							
		e	4.5	5.6	6							
	20	d	5	6	6.35	7	8					
		e	5.6	6.35	7.8	6.35	7.8	7.8	8			
DBG11	25	d	5	6	6.35	7	8	9.525	10			
		e	5.6	6.35	7.8	6.35	7.8	7.8	9.525	9.525	10	
DBG11	32	d	8	9.525	10	11	12	14				
		e	8.9	9.525	10	10.11	11.12	12	14			
DBG11	40	d	8	9.525	10	11	12	14	15	16	18	
		e	8.9	9.525	10	11	12	14	15	16	18	

可选加工	变更d/e孔径	
代码	dh()	eh()
技术说明	D	dh-eh
	8	2~3
	12	4~5
	16	5~6
	20	5~8
	25	5~10
32	8~14	
40	8~18	

选型方法 dh3.1 eh4.5
 ① 最小单位0.1
 ① dh须≤eh
 ① 选型时须将d(e)变更为dh(eh)

型号		L	L ₁	M	A	F	额定扭矩 (N·m)	容许安装偏差		静态扭转刚性 (N·m/rad)	最高转速 (r/min)	惯性力矩 (kg·m ²)	锁紧扭矩 (N·m)	重量 (g)		
代码	D															
DBG01	12	18.5	5	M2	4	2.5	0.4	2	0.10	±0.3	45	52000	7.8×10 ⁻⁸	0.5	3.6	
	16	23	6.5	M2.5	5	3.25	0.5			±0.4	80	39000	3.4×10 ⁻⁷	1	9.2	
	20	26	7.5		6.5	3.75	1			±0.5	170	31000	9.1×10 ⁻⁷		16	
	25	31	8.5	M3	9	4.25	2			±0.15	380	25000	2.6×10 ⁻⁷	1.5	28	
	32	41	12	M4	11	6	4			0.20	±0.1	500	19000	9.7×10 ⁻⁸	2.5	64
	40	56	17	M5	14	8.5	8				±0.2	600	15000	3.3×10 ⁻⁸	4	140
DBG11	12	18.5	5	M2	4	2.5	0.3	2	0.10	±0.2	64	52000	2.2×10 ⁻⁷	0.5	10	
	16	23	6.5	M2.5	5	3.25	0.5			±0.3	85	39000	9.0×10 ⁻⁷	1	25	
	20	26	7.5		6.5	3.75	1			±0.4	250	31000	2.5×10 ⁻⁸		4.3	
	25	31	8.5	M3	9	4.25	2			±0.15	330	25000	7.1×10 ⁻⁸	1.5	78	
	32	41	12	M4	11	6	3.5			0.20	±0.5	850	19000	2.7×10 ⁻⁸	2.5	170
	40	56	17	M5	14	8.5	8				±0.5	1000	15000	9.0×10 ⁻⁸	4	370

① 惯性力矩和重量按最大孔径计算。

可选加工



型号		d-e	
代码	D	d	e
DBG01	12	d	e
DBG11	12	4	4.5

DBG01—D12—d4—e5

型号		d-e		可选加工代码
代码	D	d	e	
DBG01	12	4	4.5	①②
DBG11	12	4	4.5	①②

DBG01—D12—dh4.1—eh4.6



● 优惠价
 数量 1~9 10~
 价格 100% 另行报价



交货期
 3

未税价(元)